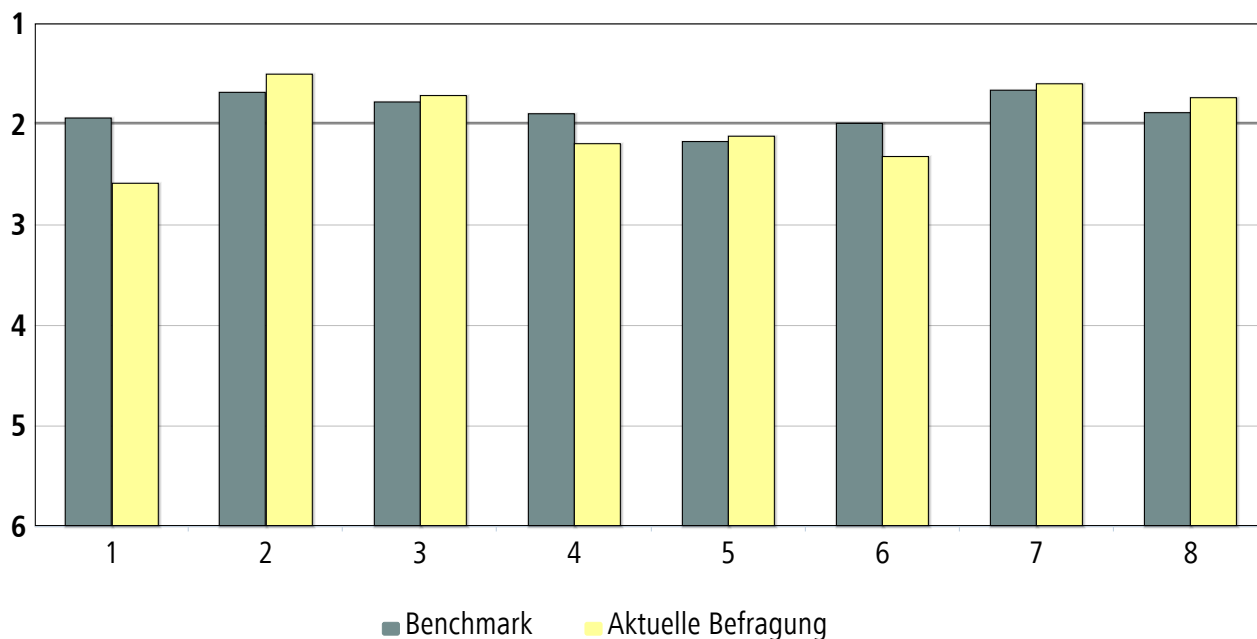


## Frage 1 bis 8

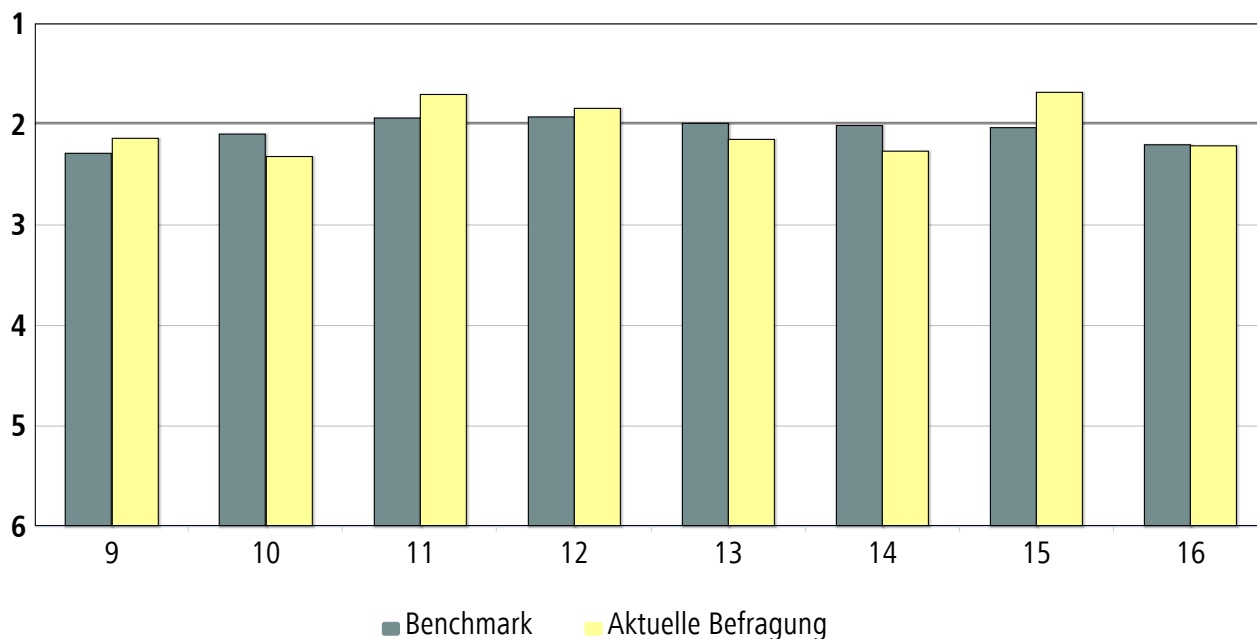
Benchmarkvergleich gemessen am Gesamtmittelwert 1,99



Nr.	Frage	Benchmark	Aktuelle Befragung
1	Auf Besucher wirkt das Haus einladend	1,94	2,59
2	Als wir einen Pflegeplatz gesucht haben, hat man uns hier gut geholfen	1,69	1,51
3	Vor dem Einzug sind uns alle Fragen ausreichend beantwortet worden	1,78	1,72
4	Beim Einzug hat man uns ausreichend praktisch geholfen	1,90	2,20
5	Ich weiß, welche Wünsche mir erfüllt werden können und welche nicht	2,18	2,12
6	Meine Verbesserungsvorschläge sind erwünscht	2,00	2,32
7	Bewohner werden immer respektvoll behandelt	1,67	1,60
8	Auch unter Zeitdruck bleiben Mitarbeiter freundlich und hilfsbereit	1,89	1,74

## Frage 9 bis 16

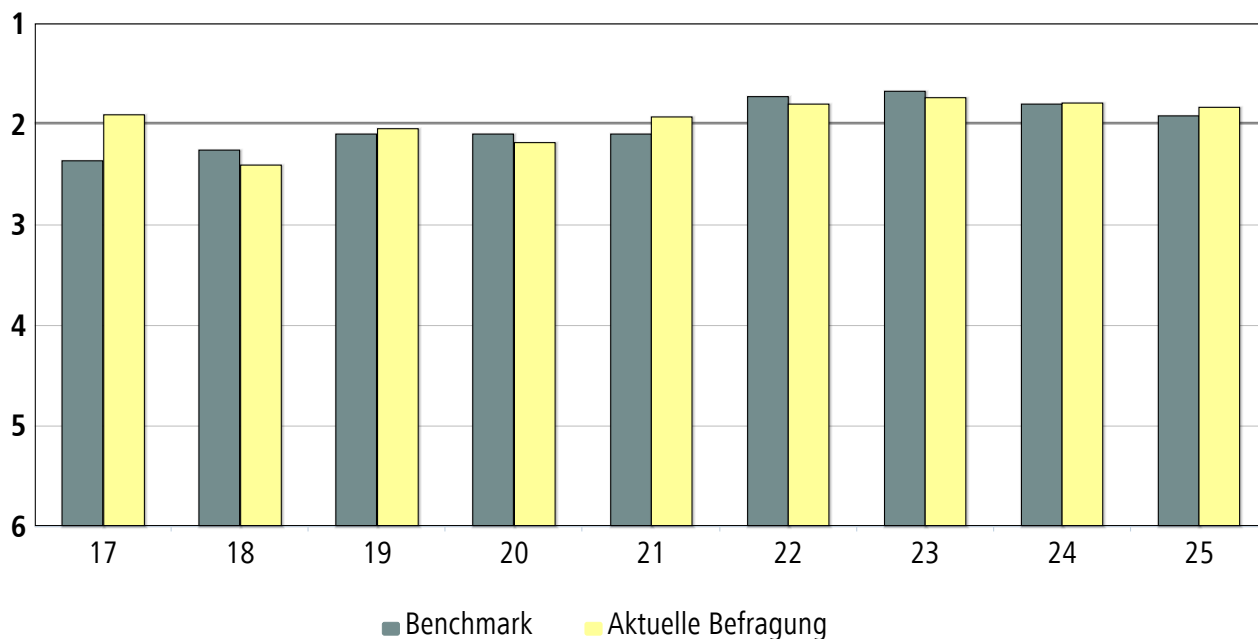
Benchmarkvergleich gemessen am Gesamtmittelwert 1,99



Nr.	Frage	Benchmark	Aktuelle Befragung
9	Mitarbeiter nehmen sich ausreichend Zeit für die Pflege	2,29	2,14
10	Mir wird erklärt, wie die Pflege durchgeführt wird	2,10	2,33
11	Mitarbeiter nehmen sich auch einmal Zeit, ein kurzes Gespräch zu führen	1,94	1,71
12	Mitarbeiter haben ein offenes Ohr für persönliche Probleme	1,93	1,85
13	Wenn Bewohner oder Angehörige sich über etwas ärgern, wird ihnen Verständnis entgegengebracht	2,00	2,16
14	Ich finde das Haus wohnlich	2,02	2,28
15	Im Haus ist es immer sauber	2,04	1,68
16	Im Haus riecht es nicht unangenehm	2,21	2,22

## Frage 17 bis 25

Benchmarkvergleich gemessen am Gesamtmittelwert 1,99



Nr.	Frage	Benchmark	Aktuelle Befragung
17	Ich bin mit der Versorgung und Reinigung der Wäsche zufrieden	2,37	1,91
18	Das Essen schmeckt den Bewohnern gut	2,26	2,42
19	Der Service beim Essen entspricht meinen Vorstellungen	2,10	2,05
20	Bewohner haben genügend Einfluss auf ihren Tagesablauf	2,10	2,18
21	Es gibt genügend Aktivitäten für Bewohner	2,10	1,93
22	Wichtige Informationen sind übersichtlich verfügbar (z.B. an Aushängen)	1,73	1,81
23	Ich erfahre rechtzeitig von allen Ereignissen (z.B. Veranstaltungen, Gottesdienste)	1,68	1,74
24	Mitarbeiter sind für ihre Aufgaben gut qualifiziert	1,80	1,79
25	Ich würde das Haus Verwandten und Freunden weiterempfehlen	1,92	1,84